

## Երևանի բուսաբանական այգում բացօթյա հանգստի, ժամանցի և զբոսաշրջային կենտրոն հիմնելու ծրագիր



### *Ծրագրի նկարագիրը*

Երևանի բուսաբանական այգին ինքնատիպ ազգային արժեք ներկայացնող գիտական, էկոկրթական հաստատություն է, որն ունի ավելի քան 80-ամյա պատմություն: Այգին իրականացնում է «Կենսաբազմազանության մասին» միջազգային կոնվենցիայի շրջանակներում ՀՀ Կարմիր գրքում գրանցված (հազվագյուտ և վտանգված) ազգային և համաշխարհային արժեք ներկայացնող բուսատեսակների զենոֆոնդի պահպանությանն ուղղված ուսումնասիրություններ: Ներկայումս էկոլոգաաշխարհագրական դասական սկզբունքով ստեղծված Կովկասի, Ամերիկայի, Արևելյան Ասիայի, Եվրոսիբիրի ֆլորաների էքսպոզիցիոն հողամասերում ցուցադրված են շուրջ 5000 անվանում ներկայացնող արժեքավոր բուսատեսակների հավաքածուներ: Գիտական կարևոր արժեք է ներկայացնում հատկապես Հայաստանի բուսական աշխարհի եզակի հողամասը (ex situ հավաքածու, 1,5 հա, 1935թ.), որտեղ կենտրոնացված է հանրապետության չափազանց հարուստ ֆլորայի (շուրջ 3500 տեսակ) մոտ 1/2-ը (ավելի քան 1800 տեսակ): Բուսաբանական այգին իր գիտական գործունեությամբ, բուսական հավաքածուների կազմով ու բնույթով ունի միջազգային մեծ ճանաչում և համարվում է տարածաշրջանի առաջատար գիտական հաստատություններից մեկը: Այգին համագործակցում է նաև աշխարհի շուրջ 400 բուսաբանական գիտական հաստատությունների հետ: ՀՀ ԳԱԱ Բուսաբանական այգին հանդիսանում է ՀՀ ԳԱԱ Բուսաբանության ինստիտուտի կառուցվածքային գիտափորձարարական ստորաբաժանումը և համապատասխանաբար՝ գիտափորձարարական և ուսումնասիրտադրական բազա ՀՀ ԲՈՒՀ-երի կենսաբանական և էկոլոգիական ուղղվածության մասնագիտությունների համար:

Ծրագրի նպատակն է բուսաբանական այգում ստեղծել թեմատիկ պարկ՝ հանգստի, ժամանցի և զբոսաշրջային կենտրոն՝ բոլոր տարիքային խմբերի այցելուների և զբոսաշրջիկների համար: Այգին բաղկացած կլինի հինգ հիմնական գոտուց՝

- պահպանվող ծառատեսակներ և բուսատեսակներ, տարբեր տարածաշրջանների բուսականությամբ էքսպոզիցիոն տարածքներ,
- էկոկրթական կենտրոն
- հանգստի և ակտիվ ժամանցի գոտի,
- ազգագրական կենտրոն,
- զբոսաշրջային կենտրոն,

## Ծրագիրը կներառի՝

- մարզական բաղադրիչ ակտիվ հանգստի և ժամանցի համար՝ վազքուղ և հեծանվուղու ստեղծում (շուրջ 3կմ), հարթակների ստեղծում մարզումների համար, այդ թվում՝ յոգայի դասընթացների: Տարածքում նախատեսվում շախմատի հարթակի ստեղծում: Կքննարկվի նաև ձիավարության գոտու ստեղծման հնարավորությունը:



- Էկոլոթթական բաղադրիչ՝ հանգստյան օրերին առկա բուսականության վերաբերյալ տարիքային տարբեր խմբերի համար խմբային և անհատական էքսկուրսիաների կազմակերպում, այգում միջոցառումների հարթակի հիմնում՝ տարբեր բացօթյա դասընթացների կազմակերպման նպատակով, ինչպես օրինակ բնության, շրջակա միջավայրի, առողջ ապրելակերպի վերաբերյալ, բնության, ինչպես նաև էթնոգրաֆիկ թանգարանի հիմնում, բացօթյա էկոլոթթական և արվեստի ցուցադրությունների գոտիների ստեղծում, ինտերակտիվ գրադարան: Նախատեսվում է նաև բնապահպանական կրթության խմբակի ստեղծում, որի անդամները կմասնակցեն այգու խնամքին և կներգրավվեն բնապահպանական գործունեությանը:

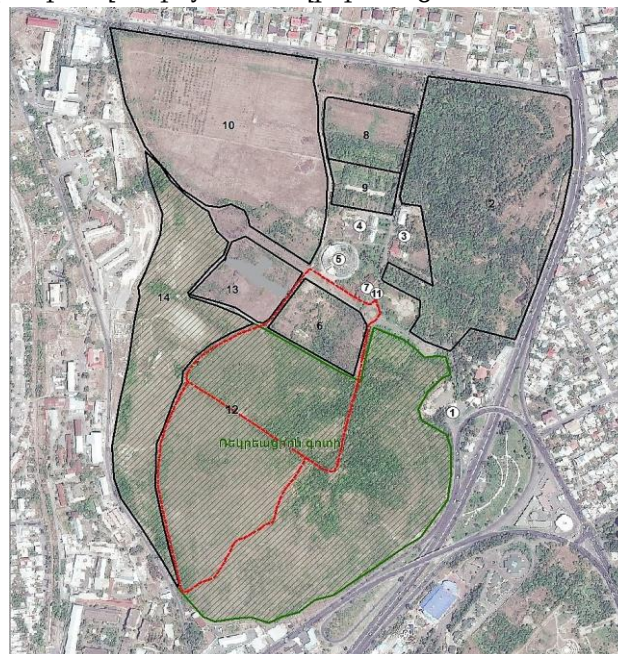


- ազգագրական կենտրոնի հատվածում կնախատեսվի համապատասխան միջավայր՝ ամֆիթատրոնով, որտեղ կցուցադրվեն ծիսական ներկայացումներ, երգի և պարերի ազգագրական համարներ, հայոց պատմությունը, ավանդույթները և կենցաղը ներկայացնող այլ ցուցադրումներ,

- ընտանիքների և զբոսաշրջիկների համար համապատասխան ենթակառուցվածքների հիմնում, ինչպես օրինակ սննդի, հուշանվերների, բույսերի և ծաղիկների վաճառքի կետեր, մանկական խաղահրպարակներ, բացօթյա կինոդահլիճ՝ ֆիլմերի, այդ թվում՝ բնապահպանական ֆիլմերի պարբերական դիտումների կազմակերպման նպատակով, ընտանեկան հանգստի սենյակներ, շվաքարաններ, նստարաններ և այլն,



- ձմեռային այգու հիմնում, բուսական լաբիրինթի ստեղծում,
- այգու եռալեզու քարտեզի ստեղծում, որտեղ կնշվի արժեքավոր ծառատեսակները և բուսատեսակները, միջոցառումների հարթակները, վազքուղիները և հեծանվուղիները: Նախատեսվում է ստեղծել նաև ինտերակտիվ վեբ կայք, որը նաև կունենա վիրտուալ տուրի հնարավորություն,
- այգու ամբողջ տարածքի կահավորում QR կոդերով ցուցանակներով, սմարթֆոնների համար նախատեսված հավելվածի ստեղծում՝ այգու և այգու բուսականության վերաբերյալ անհրաժեշտ տեղեկատվությամբ: Այգում կգործի անվճար Wi-Fi,
- այգին կունենա երկու հիմնական մուտք՝ տոմսարկղերով,
- այգու ամբողջ տարածքով հնարավորություն կլինի շրջել էլեկտրոմոբիլներով,
- ոռոգման ցանցի և արտաքին լուսավորության արդիականացում,
- ցանկապատի, ավտոկայանատեղի կառուցում:



1.	Ավտոկայանատեղեր
2.	Դենդրոհավաքածուներ (Էքսպոզիցիոն)
3.	Բուսաբանության ինստիտուտի մասնաշենք
4.	Ջերմատներ
5.	Կենսաբազմազանության պահպանության և էկոլոգիայի կենտրոն
6.	Հայաստանի ֆլորայի էքսպոզիցիոն հողամաս
7.	Այցելուների տեղեկատվական կենտրոն և թանգարան
8.	Դեկորատիվ ծառերի և թփերի տնկարան
9.	Ծաղկաբույսերի աճեցման տեղամաս
10.	Կոլեկցիոն պտղատու այգի
11.	Հեծանիվների վարձակալման կետ
12.	Հեծանվային ուղի
13.	Բացօթյա միջոցառումների գոտի
14.	Զիավարության գոտի

***Տեխնիկական  
ցուցանիշներ***

Այգու տարածքի ընդհանուր մակերեսը կազմում է 80 հա: Գիտական հավաքածուները և այլ անհրաժեշտ ենթակառուցվածքները զբաղեցնում են այգու տարածքի մոտ 3/4-ը (շուրջ 60-61 հա): Մնացած 18-20 հա տարածքի վրա նախատեսվում է այցելուների համար հանգստի և ժամանցի վայրի կազմակերպում:

***Ծրագրի  
ժամկետներ***

Ծրագրի իրականացման ժամկետը 3 տարի է:

***Ծրագրի արժեքը***

Ծրագրի ընդհանուր արժեքը կազմում է շուրջ 2,5 մլն. ԱՄՆ դոլար: Հնարավոր է ծրագիրն իրականացնել նաև փուլային տարբերակով:

***Ներդրումների ձևը  
և հիմնական  
պայմանները***

Ծրագիրը նախատեսվում է իրականացնել համայնք-մասնավոր համագործակցության շրջանակում:

***Ներկա իրավիճակ***

Առկա է կառուցապատման հայեցակարգ: